

# イタク <sup>わたし</sup> 私たちのことば

はくぶつかん  
博物館のなかにあるアイヌ語をさがしてみよう。  
p.1のマップの★マークにあるキーワードや、館内  
のサインなどがヒントです。

<アイヌ語>

<日本語>

アヌココロ アイヌ イコロマケナル	➔	<sup>みんぞくはくぶつかん</sup> 国立アイヌ民族博物館
	➔	入口・出口
アイヌ	➔	
イタク	➔	
	➔	
	➔	

深めよう!

<sup>てんじしつ</sup>  
展示室の中央にある「いろりモニター」で、アイヌ語がどのよ  
うに発音されているのか、お話をきいてみよう!



こくりつ

みんぞくはくぶつかん

国立アイヌ民族博物館

<sup>えんぴつ</sup>  
鉛筆か  
シャープペンシル  
を使ってね  
(ペンは展示室では使えません)



ウボイPRキャラクター  
トゥレットポン

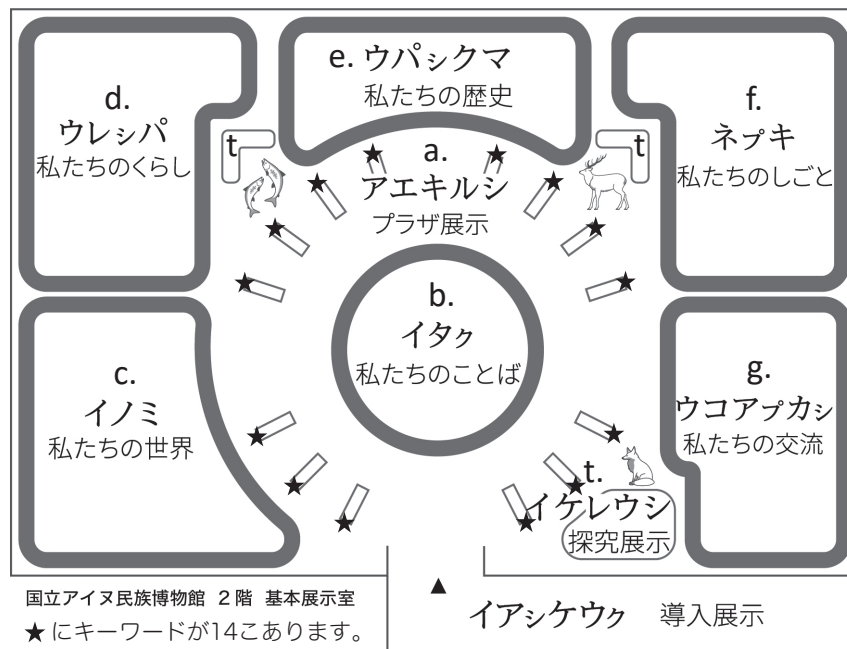
年 月 日

な ま え  
名 前

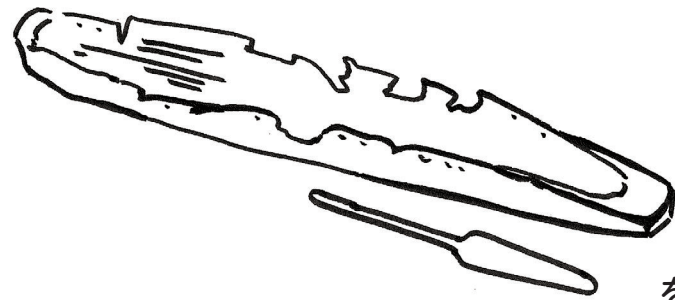
# 使い方

2023年8月

- ワークシートに記入するときは、えんぴつやシャープペンシルを使ってください。
- ページの上にあるイラストの<sup>てんじしりょう てんじしつ</sup>展示資料が展示室のどこにあるか、展示テーマをヒントにさがしてみよう。
- 見つけたら、展示資料の名前を書いてみよう。
- どのようなものなのか展示資料やまわりの<sup>かいせつ</sup>解説を見ながら考えて、イラストに○をつけよう。
- **深めよう!** <sup>ちようせん</sup>に書いてあることにも挑戦して、さらに学びを深めてみよう。



## ウコアプカシ <sup>わたし</sup> 私たちの交流



をさがそう!

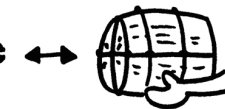
これはアイヌ語で  といい、

日本語では  といいます。

これを使って何をしていたでしょう？



<sup>しよくりよう</sup>  
食料をまぜる



<sup>こうえき</sup>  
交易



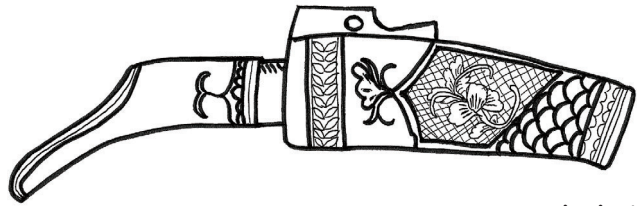
皿

どんな文化でも、まわりの<sup>ちいき</sup>地域の文化と<sup>えいきよう</sup>影響しあって、より<sup>どく</sup>独自<sup>じせい</sup>性をもっていきます。アイヌ文化でも、この道具が<sup>やく</sup>大きな<sup>わり</sup>役割を果たしてきました。

**深めよう!**

どんな人たちとどんなものをやりとりしていたのか「<sup>せいかつけん</sup>g.1 生活圏と海を越える交流」の地図を見てみよう!

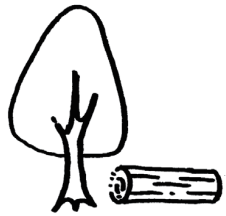
わたし  
ネプキ 私たちのしごと



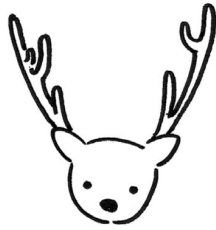
をさがそう！

これはアイヌ語で  といい、  
日本語では  といいます。

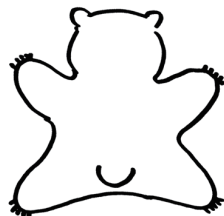
ほかにもまわりにいろいろな種類しゅるいのものがああります。  
これらの材料ざいりょうには何が使われるでしょう？



木



シカの角



動物の皮

アイヌ民族みんぞくはこれを用いて動物や魚をさばいたり、料理など、  
生活のいろいろな場面に使っていました。

深めよう！

これをじっくり見てみて、自分でもこの模様もよう ちょうこくとうを彫刻刀で作れるか  
考えてみよう！

わたし  
イノミ 私たちの世界



をさがそう！

これはアイヌ語で

といいます。

やくわり  
この役割はどれでしょう？



おくり物



そうじ道具



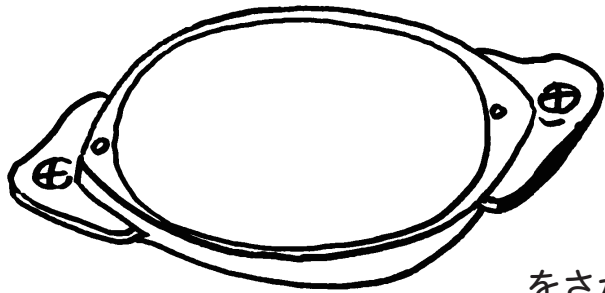
かた  
肩たたき

ほかにも、人間からカムイへの祈り詞いのことば とどを届ける使者、人間のく  
らしを見守るなどの役割があります。

深めよう！

はくぶつかん  
博物館のいろいろなところにこれがあります。さがしてみよう！  
さわってはいけないけど、それはなぜなのか考えてみよう！  
アニメ「カムイとくらす世界」を見てみよう！

わたし  
ウレシパ 私たちの暮らし



をさがそう！

これはアイヌ語で  といい、

日本語では  といいます。

これはどうやって作られたでしょう？



くりぬく



こねる



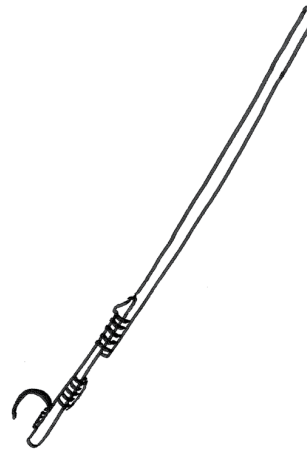
ふく

さんさい  
山菜や魚、肉などを入れた具だくさんの汁物しるものがよく食べられました。そのため、このような形に作ります。

深めよう！

てんじりょう  
展示資料の右にある映像えいぞう「受け継つがれる食文化」を見て自分が  
食べたいアイヌ料理りょうりを見つけてみよう！

わたし  
ウパックマ 私たちの歴史



をさがそう！

これはアイヌ語で

といいます。

これを使って何をとっていたでしょう？



シカ



魚



クマ

みんぞく  
アイヌ民族にとって、動植物は、食べ物や、衣服いふく、家の材料ざいりょうなどになったり、交易こうえきの品物になるなど、大切な資源しげんでした。

深めよう！

めいじ  
明治時代に入ると、こういった動物をとることが禁止きんしされていきました。アイヌ民族の状況じょうきょうがどうなっていったのか「e.3 私たちの生活かが大きく変わる」を見てみよう！